

# VITO ECO

## Vopsea emulsionată ecologică pentru utilizare la interior

Vopsea emulsionată mată ecologică pentru utilizare generală, la interior. Certificată conform criteriilor Comitetului Uniunii Europene pentru etichetarea ecologică (CUEEE). Are o putere de acoperire și o rată de întindere mari. Are proprietăți de nivelare foarte bune, asigurând un finisaj neted și plan. Este o vopsea cu miros slab pe durata aplicării, deoarece nu conține substanțe periculoase, cum ar fi hidrocarburile aromatice, formaldehida liberă, metalele grele sau alchilfenoletoxiilații.

### Avantaje:

- Ecologică
- Rată de întindere și putere de acoperire mari
- Aplicare și nivelare ușoară



Vopsea ecologică

## CARACTERISTICILE PRODUSULUI

### CARACTERISTICI TEHNICE



#### Vâscozitate

110 ± 10 KU (ASTM D 562, 25°C)

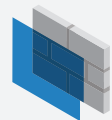
#### Densitate

1,59 ± 0,02 Kg / L (ISO 2811), pentru culoarea albă

#### Gradul de luciu

< 5 unități @ 85° (ISO 2813)

### ACOPERIRE



#### Un singur strat

12-14 m<sup>2</sup>/L



#### Două straturi

6-7 m<sup>2</sup>/L

### FINISAJ

Mat

Satinat

Lucios



Finisaj Mat

### DILUARE



#### Apă

Până la 10%

### TIMP DE USCARE



#### Uscare la atingere

30-60 min

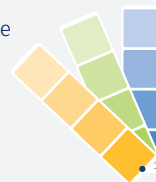
#### Reacoperire

3-4 h

### CULORI

# 3000 +

Alb și nenumărate nuanțe disponibile în sistemul de colorare Vitex



### AMBALAJ

Alb	750 mL	3 L	9 L	15 L
Baze	1 L	3 L	9 L	



## APLICARE

## DOMENIU DE APLICARE

Suprafețe interioare noi din beton, tencuială, cărămidă, plăci de gips sau suprafețe vopsite vechi.

Ideală pentru:

- Spații de uz profesional/Proiecte comerciale
- Vopsire/împrospătare frecventă

## PREGĂTIRE



**Suprafețele** trebuie să fie netede, curate și uscate, degresate, fără praf și fără urme de vopsea decojită sau exfoliată. Vito Eco se aplică direct pe suprafețele deja vopsite, dacă vopseaua veche nu este deteriorată.

**Pentru a repara orice fisuri sau orificii**, utilizați chitul acrilic Acrylic Putty sau Visto.

**Suprafețele vechi** acoperite anterior cu vopsele pe bază de apă (amestec de var sau vopsea albă pentru plafoane) trebuie grunduite cu Acrylan Unco Eco.

**Suprafețele noi** realizate din tencuială, beton, ciment, gips-carton etc. trebuie grunduite mai întâi cu Acrylan Unco Eco.

**Suprafețele pătate** de fum, graffiti, cafea sau orice alt tip de pată trebuie mai întâi grunduite cu Blanco Eco.

**Pentru opacitate maximă** în nuanțe finale închise intense (cum ar fi culoarea albastră, roșie și galbenă), se recomandă aplicarea unui strat de grund colorat PreColor Primer - în funcție de nuanța finală - prin sistemul de colorare Vitex.



## ETAPE

1

Diluati cu apă în proporție de până la 10% și amestecați bine înainte de utilizare.

2

Aplicați primul strat cu pensula, trafaletul sau cu pistolul de vopsit.

3

Aplicați un nou strat după 3-4 ore.

## SFATURI

- Aplicare la temperaturi cuprinse între 5-35°C și umiditate relativă a aerului <80%.
- Produsul trebuie să fie colorat exclusiv prin sistemul de colorare Vitex din baza recomandată.
- Instrumentele trebuie curățate imediat după utilizare cu apă și, dacă este necesar, cu apă și săpun sau detergent.
- Așteptați cel puțin 3 săptămâni înainte de a

curăța și a spăla suprafețele nou vopsite cu Vito Eco. Spălați ușor cu apă, folosind un burete moale. În caz de pete persistente, utilizați un detergent blând incolor sau apă cu săpun.

- Reduceți la minim risipa de vopsea, estimând cantitatea de vopsea de care veți avea nevoie.
- Acoperiți vopseaua neutilizată în scopul utilizării ulterioare. După aplicarea vopselei, etanșați recipientul și depozitați-l pentru

utilizare viitoare.

- Nu eliminați deșeurile lichide în pânza freatică. Vopseaua neutilizată necesită o manipulare specială pentru eliminarea în condiții de siguranță.
- Pentru mai multe informații cu privire la motivul pentru care acest produs a fost certificat ca fiind ecologic, vă rugăm să vizitați site-ul web: <http://www.ecolabel.eu>

## INFORMAȚII SUPPLEMENTARE

## COV (Compuși Organici Volatili)



„Acoperiri mate pentru pereți interiori și tavane (Luciu <25@ 60°)”. Limita de conținut de COV este de **30 g/L**. Conținutul maxim de COV este de **<10g/L** (produs gata de utilizare).

## PRECAUȚII



Citiți cu atenție eticheta de pe produs înainte de utilizare. Pentru instrucțiuni detaliate despre pericole și siguranța în utilizare, Fișa cu date de securitate este disponibilă la cerere. Biroul RSI și Informare Toxicologică Tel. +40 213 183 606

## DEPOZITARE



**5°C-38°C**

Păstrați recipientele închise la loc răcoros și uscat.

Datele tehnice, informațiile și instrucțiunile de mai sus sunt bazate pe experiența noastră îndelungată și pe teste de laborator și sunt destinate exclusiv pentru a descrie produsul și a stabili modul de aplicare a acestuia. Cu toate acestea, utilizatorul final ar trebui să verifice dacă produsul este potrivit pentru utilizarea prevăzută a acestuia. Compania noastră garantează calitatea produsului în sine și, în orice caz, nu poartă nici o responsabilitate pentru daune sau pagube provocate dacă produsul nu este utilizat în mod corespunzător și în conformitate cu instrucțiunile sale de utilizare. Compania își rezervă dreptul de a revizui această fișă cu date tehnice fără o notificare prealabilă.

+30.210.5589.400  
TECHNICAL SUPPORT

